

# ΙΣΧΑΙΜΙΚΟ ΕΜΦΡΑΚΤΟ ΣΤΗΝ ΠΕΡΙΟΧΗ ΤΟΥ ΘΑΛΑΜΟΥ- ΘΑΛΑΜΙΚΟ ΣΥΝΔΡΟΜΟ: ΠΑΡΟΥΣΙΑΣΗ ΠΕΡΙΣΤΑΤΙΚΟΥ

Σ. Μίγκου, Σ.Σιβετίδου<sup>1</sup>, Κοτρώνη Αικ.,<sup>1</sup> Ε.Δαμιονάκης<sup>1</sup>, Σ.Μπακατσή, Φ.Ξυπολητά<sup>1</sup>

1. Κλινική Φυσικής Ιατρικής και Αποκατάστασης, Γ.Ν.Α. ΚΑΤ, Αθήνα

2. Εργοθεραπεία, Τμήμα ΦΙΑπ, Γ.Ν.Α. ΚΑΤ, Αθήνα

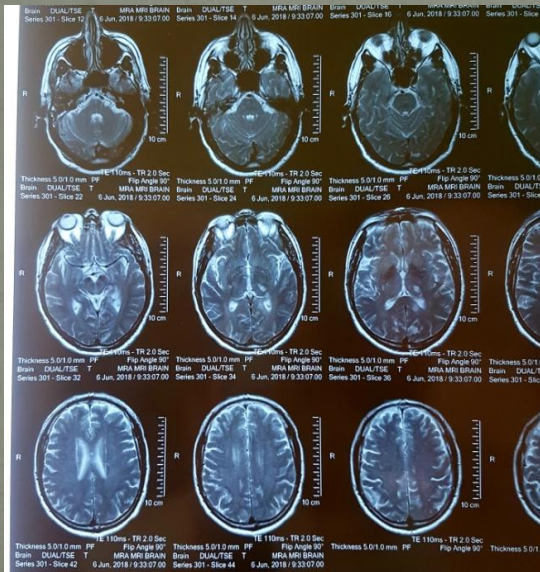
**ΕΙΣΑΓΩΓΗ-ΣΚΟΠΟΣ:** Ως θαλαμικό σύνδρομο ορίζεται η κατάσταση που προκύπτει μετά από αγγειακά εγκεφαλικά επεισόδια (ΑΕΕ), αιμορραγία, όγκους και άλλες βλάβες στην περιοχή του θαλάμου. Οι εκδηλώσεις ποικίλουν αναλόγως του σημείου προσβολής με συχνότερες τις διαταραχές μνήμης, συγκέντρωσης και προσοχής, την υπαισθησία κυρίως των άκρων (που οδηγεί στο θαλαμικό πόνο), διαταραχή της εν τω βάθει αισθητικότητας και ημιανοψία.

**ΥΛΙΚΟ /ΜΕΘΟΔΟΣ:** Άνδρας 62 ετών διεκομίσθη στην κλινική λόγω ισχαιμικού ΑΕΕ στην περιοχή του θαλάμου (ΑΡ). Η αρχική εκτίμηση έδειξε βαριά διαταραχή επιπολής και εν τω βάθει αισθητικότητας ΔΕ ημιμορίου σώματος και ημίσεως προσώπου με ψευδοαθετωσικές κινήσεις άκρων χωρίς διαταραχή της μυϊκής ισχύος και με συνοδές διαταραχές μνήμης, συγκέντρωσης και προσοχής. Οργανώθηκε πρόγραμμα αποκατάστασης με συνεδρίες φυσικοθεραπείας, εργοθεραπείας και ψυχολογικής υποστήριξης, διάρκειας 2 ωρών, 5 φορές την εβδομάδα. Το θεραπευτικό πρωτόκολλο περιελάμβανε επανεκπαίδευση των γνωσιακών λειτουργιών (μνήμης-προσοχής), ασκήσεις συντονισμού με σκόπιμες λειτουργικές δραστηριότητες, βελτίωσης της ιδιοδεκτικότητας. Η αξιολόγηση των γνωσιακών λειτουργιών γίνεται κάθε τέσσερις εβδομάδες με το MINI MENTAL STATE (MMS) TEST, και της ιδιοδεκτικότητας και υπαισθησίας με το REVISED NOTTINGHAM SENSORY ASSESSMENT (RNSA).

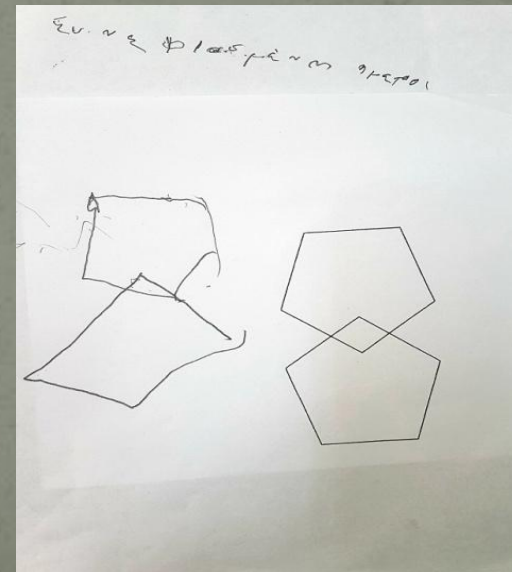
## ΑΠΟΤΕΛΕΣΜΑΤΑ:

Η αρχική αξιολόγηση του MMS ήταν 8/30 , η δεύτερη 15/30 , η τρίτη 18/30 και η τελευταία προ εξόδου αξιολόγηση ήταν 23/30. Η αντίστοιχη αξιολόγηση της αισθητικότητας (επιπολής και εν τω βάθει ) με το RNSA η αρχική ήταν (0/0), η δεύτερη ήταν (1/1 ) και η τρίτη (2/2) και παρέμεινε έτσι και πριν την έξοδο του ασθενούς. Ο ασθενής εξήλθε βαδίζοντας ελεύθερα και όντας ανεξάρτητος στις απλές δραστηριότητες της καθημερινής ζωής ενώ στις πιο σύνθετες χρήζει επίβλεψης.

### MRI ΕΓΚΕΦΑΛΟΥ στην εισαγωγή



### MMS πριν την έξοδο



## ΣΥΜΠΕΡΑΣΜΑΤΑ:

Το θαλαμικό σύνδρομο είναι ένα σχετικά σπάνιο σύνδρομο το οποίο χαρακτηρίζεται από εξωπυραμιδικά φαινόμενα (ημιβαλλισμός, ημιαθέτωση ή αστήριξη) και αναισθησία αναφερόμενη στην εν τω βάθει αισθητικότητα, ημιαταξία και τρόμο, ενώ τα έμφρακτα των παράμεσων θαλαμικών κλάδων οδηγούν στο σύνδρομο Korsakoff. Οι βιβλιογραφικές αναφορές για το σχεδιασμό των προγραμμάτων αποκατάστασης είναι περιορισμένες.

Λόγω της πολυπλοκότητας των συμπτωμάτων, το πρόγραμμα αποκατάστασης των περιστατικών αυτών είναι πολυδιάστατο και απαιτεί την καλή συνεργασία και συντονισμό της ομάδας αποκατάστασης. Ο χρόνος εκπαίδευσης είναι μακρύς ενώ είναι απαραίτητη η συμμετοχή του περιβάλλοντος του ασθενούς.

